

NOWY STYL GROUP®

FINISHES
WZORNIK WYKOŃCZEŃ
POVRCHOV ÚPRAV

FINISHES

COLLECTION

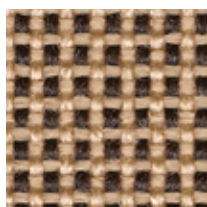
INDEX | SPIS TREŚCI | OBSAH

3	BASIC FABRIC
4	LEATHER IMITATION
5	MICRO
6	BONDAI
7	KAIMAN
8	LUCIA
9	OBAN
10	SEMPRE
11	SENSE
12	CONTRACT
13	MICROFIBRA
14	NEXUS
15	VALENCIA
16	XTREME
17	TRENDY
18	FLEX
19	KING L ELAST
20	OXYGEN
21	RUNNER
22	SILVERTEX
23	SPLIT LEATHER SP FRONT
24	BLAZER
25	FAME
26	FINE LEATHER SD FRONT
27	FINE LEATHER LE FRONT
28	24/7
29	FINE LEATHER LE
30	FINE LEATHER SD
31	FINE LEATHER Q
32	ALCANTARA
33	FINE LEATHER DESIGNO
34	MESH OP
35	MESH
36	WOOD & PLYWOOD DREWNO I SKLEJKA BUKOWA DŘEVO A PŘEKLIŽKA
37	BEECH WOOD DREWNO BUKOWE BUKOVÉ DŘEVO
38	VENEER +4 FORNIR +4 DÝHA +4
39	VENEER +5 FORNIR +5 DÝHA +5
40	VENEERED PLYWOOD SKLEJKA FORNIROWANA DÝHA
41	LAMINATED TABLE TOPS BLATY LAMINOWANE STOLOVÉ PLÁTY LAMINOVANÉ
42	LAMINATES LAMINAT LAMINÁTY
43	MELAMINE MELAMINA MELAMIN
44	MELAMINE TOP 36, 50 MELAMINA TOP 36, 50 MELAMIN TOP 36, 50
45	TOPALIT TABLE TOP BLATY TOPALIT STOLOVÉ PLÁTY TOPALIT
46	PLASTIC PLASTIK PLAST
49	METAL METAL KOV
50	GLASS SZKŁO SKLO

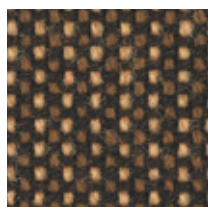
Basic fabric* | C

PRICE GROUP | GRUPA CENOWA | CENOVÁ SKUPINA

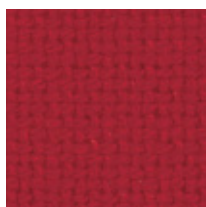
0



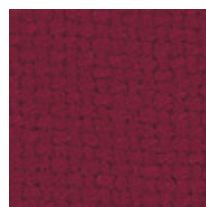
C4



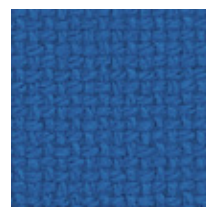
C24



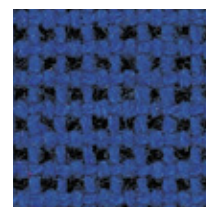
C2



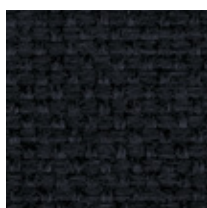
C29



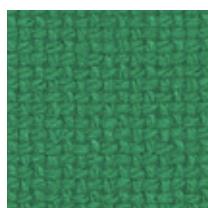
C6



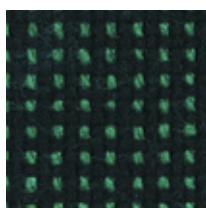
C14



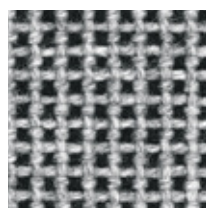
C47



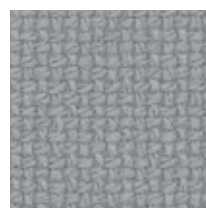
C34



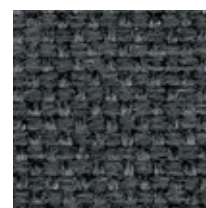
C32



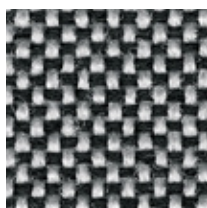
C7



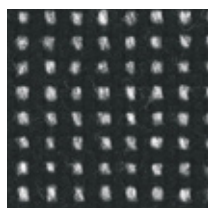
C12



C38



C73



C26



C11

* Price group 0 – only applicable to Nowy Styl brand products.
 | Grupa cenowa 0 – dostępna wyłącznie dla produktów marki Nowy Styl.
 | Cenová skupina 0 – k dispozici pouze pro produkty značky Nowy Styl.

Composition:

100% synthetic fibre

Weight:225 g/m²**Abrasion Resistance:**

35 000 Martindale cycles

Skład:

100% włókno syntetyczne

Gramatura:225 g/m²**Odporność na ścieranie:**

35 000 cykli Martindale

Složení:

100% syntetické vlákno

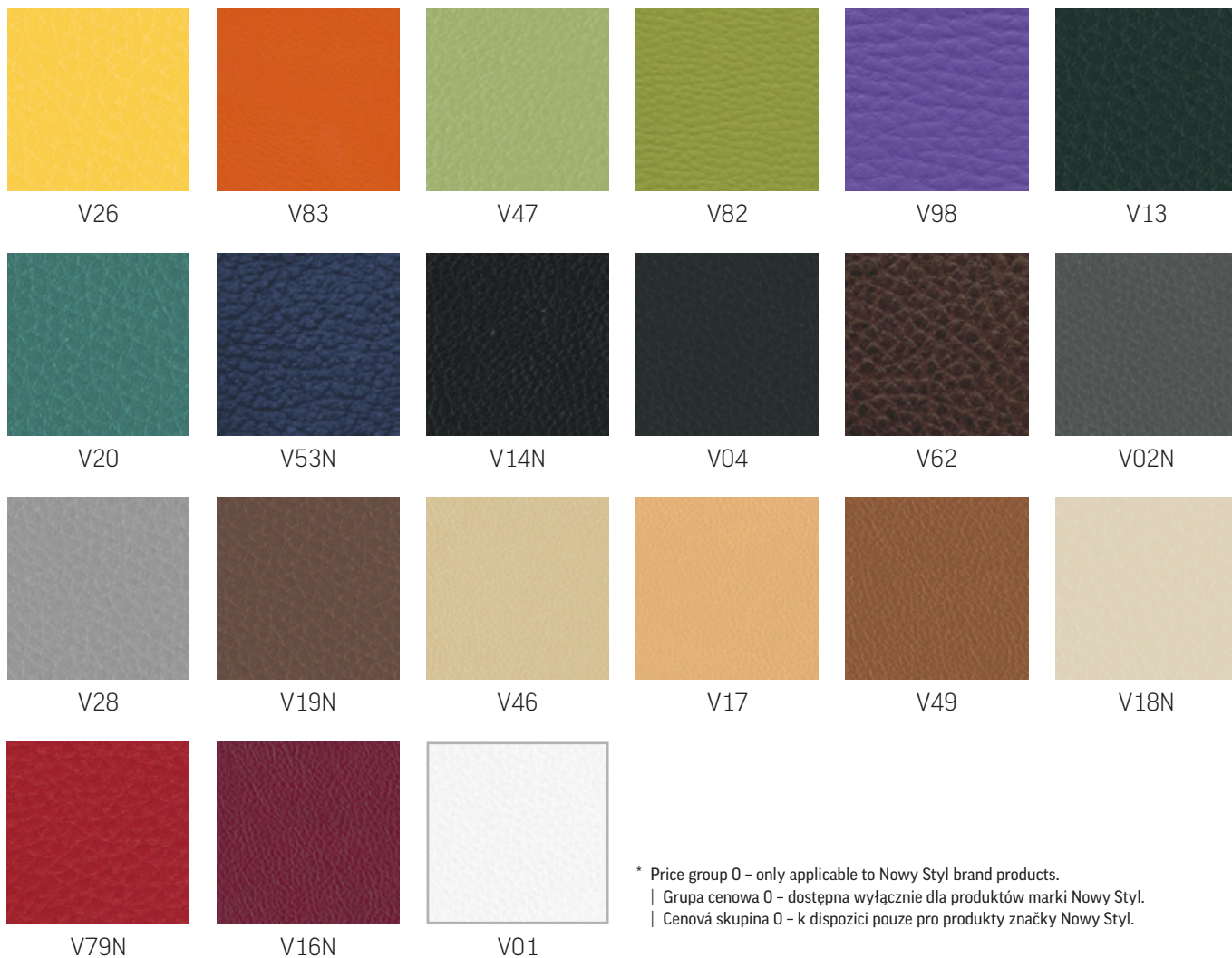
Hmotnost:225 g/m²**Odolnost proti oděru:**

35 000 Martindale cyklů

V | Leather imitation*

0

PRICE GROUP | GRUPA CENOWA | CENOVÁ SKUPINA



* Price group 0 - only applicable to Nowy Styl brand products.
 | Grupa cenowa 0 - dostępna wyłącznie dla produktów marki Nowy Styl.
 | Cenová skupina 0 - k dispozici pouze pro produkty značky Nowy Styl.

Composition:

100% polyester PVC coated

Weight:

460 g/m²

Abrasion Resistance:

30 000 Martindale cycles

Flammability:

the selected colours (marked as N) are fire resistant according to EN 1021 1&2 (cigarette & match), BS 5852: part 1: 1979

Other:

easy to keep clean

Skład:

100% poliester pokryty warstwą PCV

Gramatura:

460 g/m²

Odporność na ścieranie:

30 000 cykli Martindale

Trudnozapalność:

N oznacza niepalność: EN 1021 1&2 (papieros i zapalnik), BS 5852: part 1: 1979

Inne:

łatwy w utrzymaniu czystości

Složení:

100% polyester s horní vrstvou PVC

Hmotnost:

460 g/m²

Odolnost proti oděru:

30 000 Martindale cyklů

Hořlavost:

vybrané barvy (označené N) žáruvzdorné dle EN 1021 1&2 (cigareta a zápalka), BS 5852: část 1: 1979

Jiné:

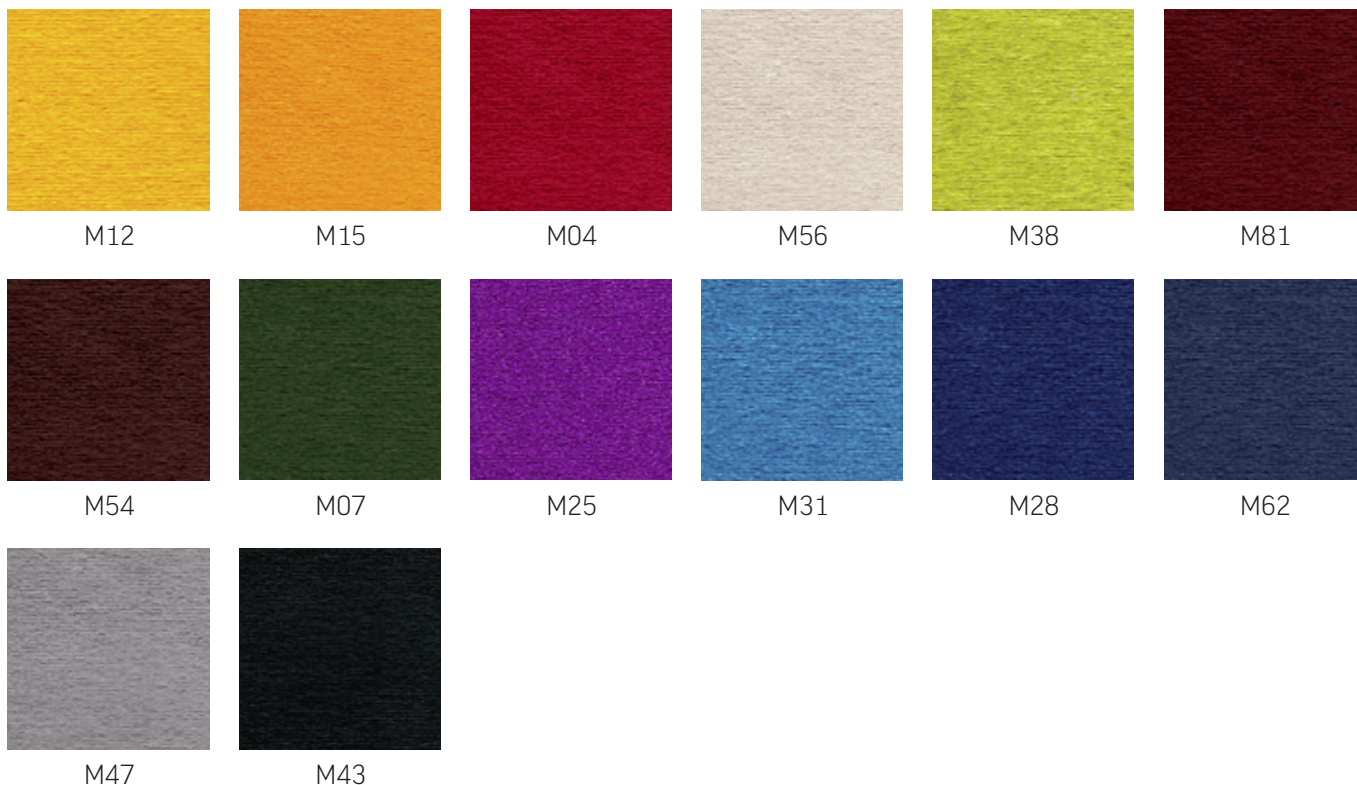
snadná údržba

Attention! Colour patterns illustrated here may differ from the originals. Nowy Styl Group reserves the rights to change the constructional features and finishes of products. Information about finishes applicable to each product can be found in Nowy Styl Group pricelists. | Uwaga! Kolory wykończeń mogą odbiegać od kolorów rzeczywistych. Grupa Nowy Styl zastrzega sobie prawo do zmian konstrukcyjnych produktów oraz wykończeń. Informacji o wykończeniach pasujących do danego produktu szukaj w cennikach marek Grupy Nowy Styl. | Upozornění: odstíny uvedených povrchových úprav se mohou mírně lišit od originálu. Nowy Styl Group si vyhrazuje právo změnit konstrukční vlastnosti a čalounění produktů. Informace o povrchových úpravách jednotlivých produktů jsou k dispozici v cenících Nowy Styl Group.

Micro* | M

PRICE GROUP | GRUPA CENOWA | CENOVÁ SKUPINA

0



* Price group 0 – only applicable to Nowy Styl brand products.
 | Grupa cenowa 0 dostępna wyłącznie dla produktów marki Nowy Styl.
 | Cenová skupina 0 k dispozici pouze pro produkty značky Nowy Styl.

Composition:

100% polyester

Weight:215 g/m²**Abrasion Resistance:**

50 000 Martindale cycles

Flammability:

EN 1021 1&2 (cigarette & match)

Other:

non-toxic upholstery: PN-88/B-02855, Hygienic certificate by National Hygiene Institute in Poland

Skład:

100% poliester

Gramatura:215 g/m²**Odporność na ścieranie:**

50 000 cykli Martindale

Trudnozapalność:

EN 1021 1&2 (papieros i zapalka)

Inne:

tkanina nietoksyczna: PN-88/B-02855, atest higieniczny (opinia wydana przez Państwowy Zakład Higieny)

Složení:

100% polyester

Hmotnost:215 g/m²**Odolnost proti oděru:**

50 000 Martindale cyklů

Hořlavost:

EN 1021 1&2 (cigareta a zápalka)

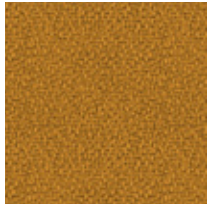
Jiné:

netoxické čalounění: PN-88/B-02855, hygienické osvědčení od Národního Institutu Hygieny v Polsku

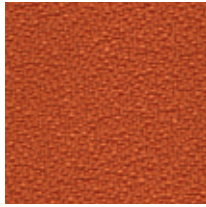
BN | Bondai

1

PRICE GROUP | GRUPA CENOWA | CENOVÁ SKUPINA



BN3005



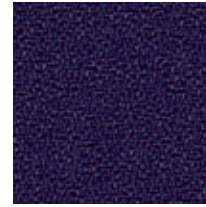
BN3012



BN4011



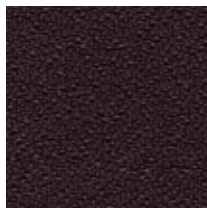
BN7048



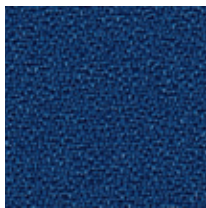
BN5004



BN1005



BN2036



BN6016



BN1008



BN8078



BN8010



BN8033

Composition:

100% polyester

Weight:

250 g/m²

Abrasion Resistance:

150 000 Martindale cycles

Flammability:

EN 1021 1&2 (cigarette & match), BS 7176 medium hazard, BS 5852 section 4 crib 5

Skład:

100% poliester

Gramatura:

250 g/m²

Odporność na ścieranie:

150 000 cykli Martindale

Trudnozapalność:

EN 1021 1&2 (papieros i zapałka), BS 7176 średnie ryzyko, BS 5852 section 4 crib 5

Složení:

100% polyester

Hmotnost:

250 g/m²

Odolnost proti oděru:

150 000 Martindale cyklů

Hořlavost:

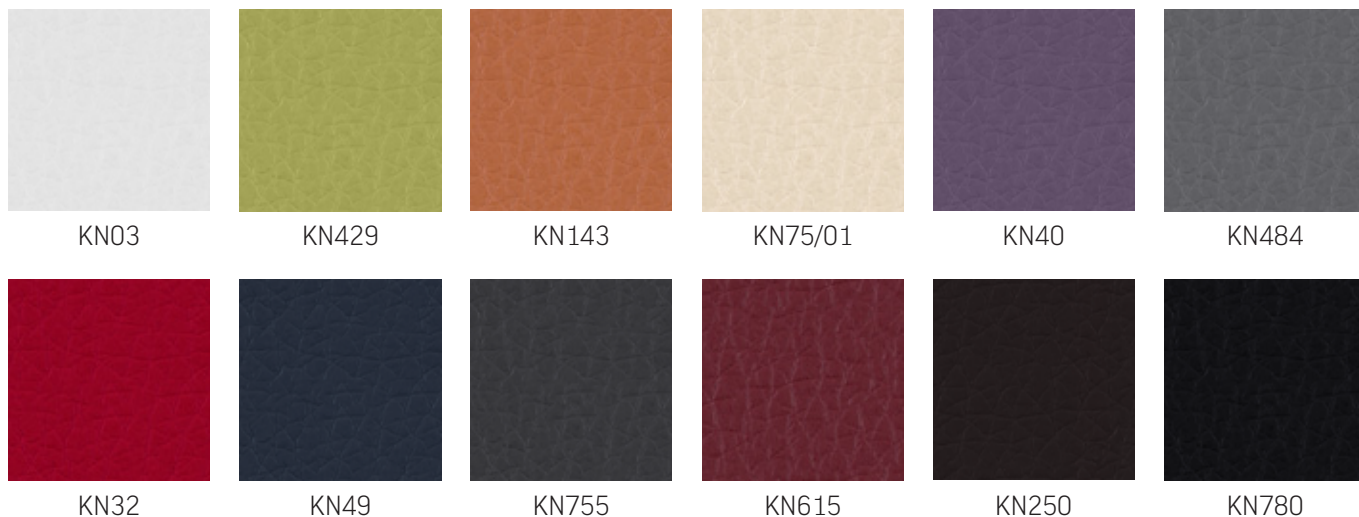
EN 1021 1&2 (cigareta a zápalka), BS 7176 střední riziko, BS 5852 section 4 crib 5

Attention! Colour patterns illustrated here may differ from the originals. Nowy Styl Group reserves the rights to change the constructional features and finishes of products. Information about finishes applicable to each product can be found in Nowy Styl Group pricelists. | Uwaga! Kolory wykończeń mogą odbiegać od kolorów rzeczywistych. Grupa Nowy Styl zastrzega sobie prawo do zmian konstrukcyjnych produktów oraz wykończeń. Informacji o wykończeniach pasujących do danego produktu szukaj w cennikach marek Grupy Nowy Styl. | Upozornění: odstíny uvedených povrchových úprav se mohou mírně lišit od originálu. Nowy Styl Group si vyhrazuje právo změnit konstrukční vlastnosti a čalounění produktů. Informace o povrchových úpravách jednotlivých produktů jsou k dispozici v cenících Nowy Styl Group.

Kaiman | KN

PRICE GROUP | GRUPA CENOWA | CENOVÁ SKUPINA

1

**Composition:**

upper layer: 100% polyurethane, bottom layer:
70% polyester, 30% cotton

Weight:

435 g/m²

Abrasion Resistance:

100 000 Martindale cycles

Flammability:

BS 5885 source 0

Other:

Hydrolysis (DIN EN ISO 32100 (DIN 53351) /
DIN 53359) - 15 000 revs

Skład:

100% poliuretan, podkład: 70% poliester,
30% bawełna

Gramatura:

435 g/m²

Odporność na ścieranie:

100 000 cykli Martindale

Trudnozapałność:

BS 5885 source 0

Inne:

Hydrolyza (DIN EN ISO 32100 (DIN 53351) /
DIN 53359) - 15 000 cykli

Složení:

100% polyuretan, spodní vrstva: 70% polyester,
30% bavlna

Hmotnost:

435 g/m²

Odolnost proti oděru:

100 000 Martindale cyklů

Hořlavost:

BS 5885 source 0

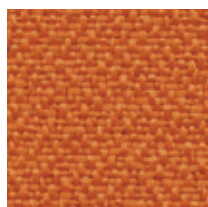
Jiné:

Hydrolyza (DIN EN ISO 32100 (DIN 53351) /
DIN 53359) - 15 000 cyklů

YB | Lucia

1

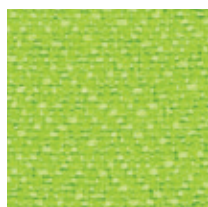
PRICE GROUP | GRUPA CENOWA | CENOVÁ SKUPINA



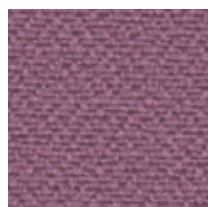
YB130



YB105



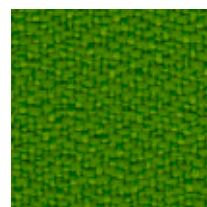
YB156



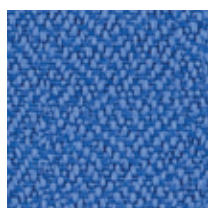
YB102



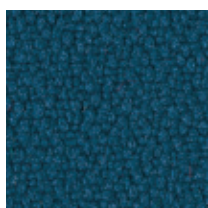
YB090



YB200



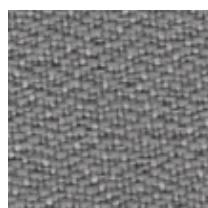
YB097



YB026



YB093



YB094



YB046



YB009

Composition:

100% polyester

Weight:

260 g/m²

Abrasion Resistance:

50 000 Martindale cycles

Flammability:

EN1021 1&2 (cigarette & match), BS 7176 low hazard, BS 476 Class 1

Other:

Recycled EU Flower Certified

Skład:

100% poliester

Gramatura:

260 g/m²

Odporność na ścieranie:

50 000 cykli Martindale

Trudnozapalność:

EN 1021 1&2 (papieros i zapałka), BS 7176 niskie ryzyko, BS 476 klasa 1

Inne:

Recycled EU Flower Certified

Složení:

100% polyester

Hmotnost:

260 g/m²

Odolnost proti oděru:

50 000 Martindale cyklů

Hořlavost:

EN 1021 1&2 (cigareta a zápalka), BS 7176 nízké riziko, BS 476 třída 1

Jiné:

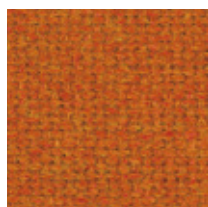
Recycled EU Flower Certified

Attention! Colour patterns illustrated here may differ from the originals. Nowy Styl Group reserves the rights to change the constructional features and finishes of products. Information about finishes applicable to each product can be found in Nowy Styl Group pricelists. | Uwaga! Kolory wykończeń mogą odbiegać od kolorów rzeczywistych. Grupa Nowy Styl zastrzega sobie prawo do zmian konstrukcyjnych produktów oraz wykończeń. Informacji o wykończeniach pasujących do danego produktu szukaj w cennikach marek Grupy Nowy Styl. | Upozornění: odstíny uvedených povrchových úprav se mohou mírně lišit od originálu. Nowy Styl Group si vyhrazuje právo změnit konstrukční vlastnosti a čalounění produktů. Informace o povrchových úpravách jednotlivých produktů jsou k dispozici v cenících Nowy Styl Group.

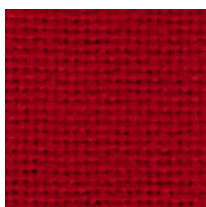
Oban* | EF

PRICE GROUP | GRUPA CENOWA | CENOVÁ SKUPINA

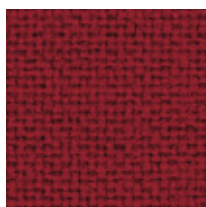
1



EF808



EF076



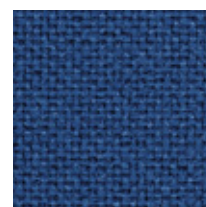
EF037



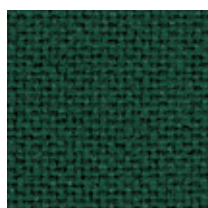
EF046



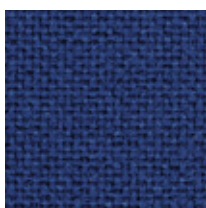
EF810



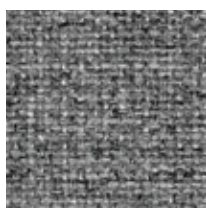
EF078



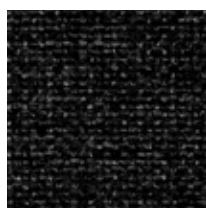
EF069



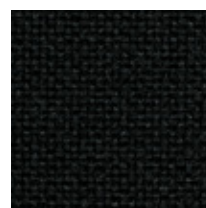
EF010



EF031



EF002



EF019

* Oban - only applicable to Nowy Styl brand products.
 | Oban - dostępna wyłącznie dla produktów marki Nowy Styl.
 | Oban - k dispozici pouze pro produkty značky Nowy Styl

Composition:

100% polypropylene

Weight:230 g/m²**Abrasion Resistance:**

grade A tested in accordance with EN 14465:2003

Flammability:

EN 1021-1 (cigarette)

Other:

Hygienic certificate by National Hygiene Institute in Poland

Skład:

100% polipropylen

Gramatura:230 g/m²**Odporność na ścieranie:**

zgodne z EN 14465:2003 ocena A

Trudnozapałność:

EN 1021-1 (papieros)

Inne:

atest higieniczny (opinia wydana przez Państwowy Zakład Higieny)

Složení:

100% polypropylen

Hmotnost:230 g/m²**Odolnost proti oděru:**

třída A podle EN 14465:2003

Hořlavost:

EN 1021-1 (cigaretta)

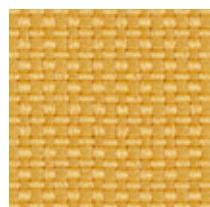
Jiné:

hygienické osvědčení od Národního Institutu Hygieny v Polsku

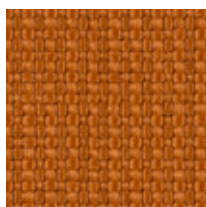
SM | Sempre

1

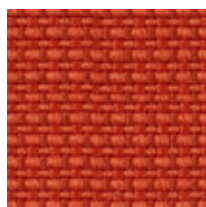
PRICE GROUP | GRUPA CENOWA | CENOVÁ SKUPINA



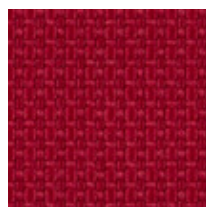
SM11



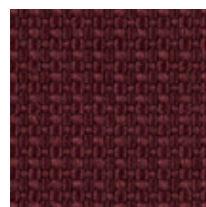
SM10



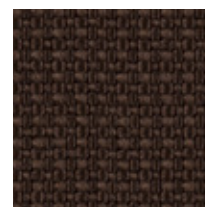
SM09



SM12



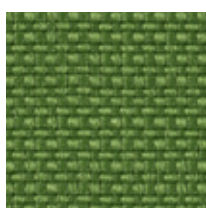
SM06



SM05



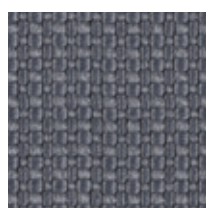
SM04



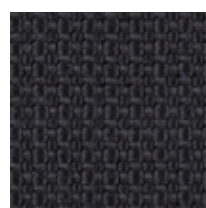
SM08



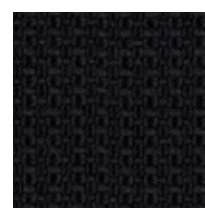
SM07



SM03



SM02



SM01

Composition:

100% polyester

Weight:

366 g/m²

Abrasion Resistance:

160 000 Martindale cycles

Flammability:

EN 1021 1&2 (cigarette & match)

Other:

Hygienic certificate by National Hygiene Institute in Poland

Skład:

100% poliester

Gramatura:

366 g/m²

Odporność na ścieranie:

160 000 cykli Martindale

Trudnozapałność:

EN 1021 1&2 (papieros i zapalka)

Inne:

Atest Higieniczny (opinia wydana przez Państwowy Zakład Higieny)

Složení:

100% polyester

Hmotnost:

366 g/m²

Odolnost proti oděru:

160 000 Martindale cyklů

Hořlavost:

EN 1021 1&2 (cigareta a zápalka)

Jiné:

Hygienické Osvědčení od Národního institutu Hygieny v Polsku

Attention! Colour patterns illustrated here may differ from the originals. Nowy Styl Group reserves the rights to change the constructional features and finishes of products. Information about finishes applicable to each product can be found in Nowy Styl Group pricelists. | Uwaga! Kolory wykończeń mogą odbiegać od kolorów rzeczywistych. Grupa Nowy Styl zastrzega sobie prawo do zmian konstrukcyjnych produktów oraz wykończeń. Informacji o wykończeniach pasujących do danego produktu szukaj w cennikach marek Grupy Nowy Styl. | Upozornění: odstíny uvedených povrchových úprav se mohou mírně lišit od originálu. Nowy Styl Group si vyhrazuje právo změnit konstrukční vlastnosti a čalounění produktů. Informace o povrchových úpravách jednotlivých produktů jsou k dispozici v cenících Nowy Styl Group.

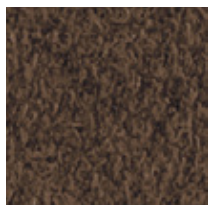
Sense* | SE

PRICE GROUP | GRUPA CENOWA | CENOVÁ SKUPINA

1



SE02



SE09

* Sense - only applicable to wooden chairs (Nowy Styl brand).
 | Sense - wyłącznie dla krzeseł drewnianych (marka Nowy Styl).
 | Sense - k dispozici pouze pro překližkové židle (značky Nowy Styl).

Composition:

100% polyester

Weight:300 g/m²**Abrasion Resistance:**

25 000 Martindale cycles

Other:

protective layer against dirt, stains and water

Skład:

100% poliester

Gramatura:300 g/m²**Odporność na ścieranie:**

25 000 cykli Martindale

Inne:

zewnętrzna warstwa ochronna zabezpieczająca przed rozlanymi płynami i brudem

Složení:

100% polyester

Hmotnost:300 g/m²**Odolnost proti oděru:**

25 000 Martindale cyklů

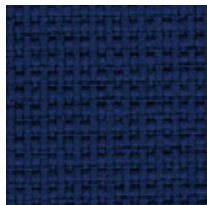
Jiné:

ochranná vrstva proti skvrnám, nečistotám a vodě

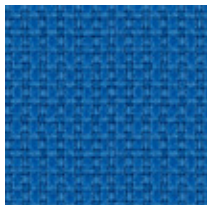
YN | Contract

2

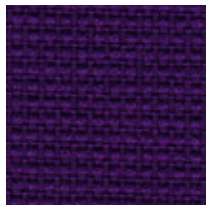
PRICE GROUP | GRUPA CENOWA | CENOVÁ SKUPINA



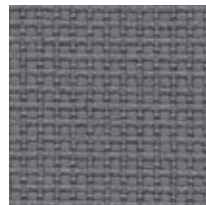
YN210



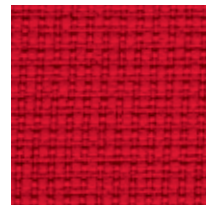
YN202



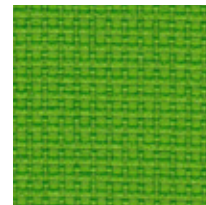
YN204



YN206



YN079



YN200



YN009

Composition:

100% polyester

Weight:

320 g/m²

Abrasion Resistance:

100 000 Martindale cycles

Flammability:

EN 1021 1&2 (cigarette & match), BS 7176 low hazard, BS 7176 medium hazard crib 5, NF-P-503 M1, DIN 4102 B1, UNI 8456 & UNI 9174 Class 1

Other:

Recycled EU Flower Certified

Skład:

100% poliester

Gramatura:

320 g/m²

Odporność na ścieranie:

100 000 cykli Martindale

Trudnozapalność:

EN 1021 1&2 (papieros i zapałka), BS 7176 niskie ryzyko, BS 7176 średnie ryzyko crib 5, NF-P-503 M1, DIN 4102 B1, UNI 8456 & UNI 9174 Class 1

Inne:

Recycled EU Flower Certified

Složení:

100% polyester

Hmotnost:

320 g/m²

Odolnost proti oděru:

100 000 Martindale cyklů

Hořlavost:

EN 1021 1&2 (cigareta a zápalka), BS 7176 nízké riziko, BS 7176 střední riziko crib 5, NF-P-503 M1, DIN 4102 B1, UNI 8456 a UNI 9174 třída 1

Jiné:

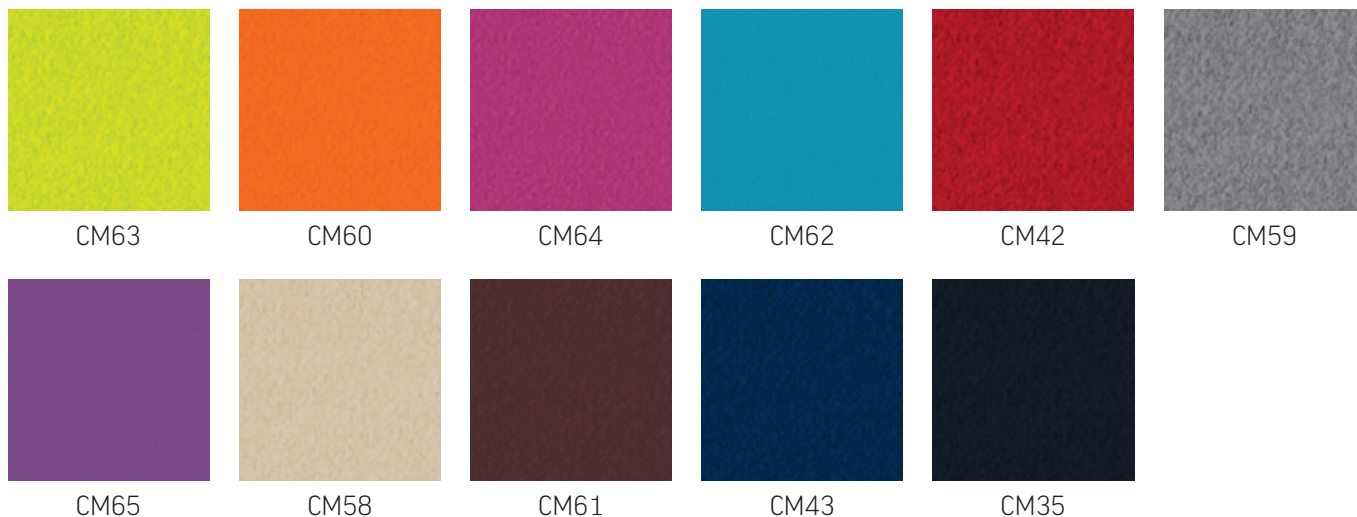
Recycled EU Flower Certified

Attention! Colour patterns illustrated here may differ from the originals. Nowy Styl Group reserves the rights to change the constructional features and finishes of products. Information about finishes applicable to each product can be found in Nowy Styl Group pricelists. | Uwaga! Kolory wykończeń mogą odbiegać od kolorów rzeczywistych. Grupa Nowy Styl zastrzega sobie prawo do zmian konstrukcyjnych produktów oraz wykończeń. Informacji o wykończeniach pasujących do danego produktu szukaj w cennikach marek Grupy Nowy Styl. | Upozornění: odstíny uvedených povrchových úprav se mohou mírně lišit od originálu. Nowy Styl Group si vyhrazuje právo změnit konstrukční vlastnosti a čalounění produktů. Informace o povrchových úpravách jednotlivých produktů jsou k dispozici v cenících Nowy Styl Group.

Microfibra | CM

PRICE GROUP | GRUPA CENOWA | CENOVÁ SKUPINA

2

**Composition:**

upper layer: 85% polyester, 15% nylon, bottom layer:
35% cotton, 65% polyester

Weight:

440 g/m²

Abrasion Resistance:

100 000 Martindale cycles

Flammability:

EN 1021 1&2 (cigarette & match)

Other:

Óko-Tex Standard 100, Teflon® – protective layer
against dirt, stains and water

Skład:

warstwa wierzchnia: 85% poliester, 15% nylon,
podkład: 35% bawełna, 65% poliester

Gramatura:

440 g/m²

Odporność na ścieranie:

100 000 cykli Martindale

Trudnozapałność:

EN 1021 1&2 (papieros i zapałka)

Inne:

Óko-Tex Standard 100, powłoka Teflonowa® –
zapobiega pochłanianiu rozlanych płynów i wody

Složení:

vrchní vrstva: 85% polyester, 15% nylon
spodní vrstva: 35% bavlna, 65% polyester

Hmotnost:

440 g/m²

Odolnost proti oděru:

100 000 Martindale cyklů

Hořlavost:

EN 1021 1&2 (cigareta a zápalka)

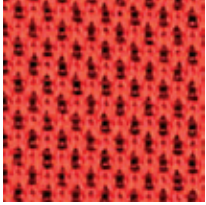
Jiné:

Óko-Tex Standard 100, Teflonová® ochranná
vrstva proti skvrnám, nečistotám a vodě

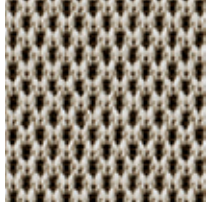
UNY | Nexus

2

PRICE GROUP | GRUPA CENOWA | CENOVÁ SKUPINA



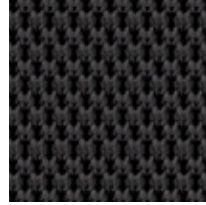
UNY04



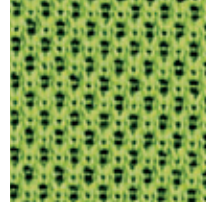
UNY02



UNY01



UNY11



UNY05

Composition:

100% polyester

Weight:

300 g/m²

Abrasion Resistance:

100 000 Martindale cycles

Flammability:

EN 1021 1&2 (cigarette & match), BS 7176 low hazard; BS 476 Part 7 Class 1

Skład:

100% poliester

Gramatura:

300 g/m²

Odporność na ścieranie:

100 000 cykli Martindale

Trudnozapałność:

EN 1021 1&2 (papieros i zapałka), BS 7176 niskie ryzyko; BS 476 Part 7 Class 1

Složení:

100% polyester

Hmotnost:

300 g/m²

Odolnost proti oděru:

100 000 Martindale cyklů

Hořlavost:

EN 1021 1&2 (cigareta a zápalka), BS 7176 nízké riziko; BS 476 část 7 třída 1

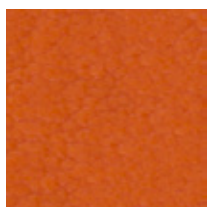
Valencia | VL

PRICE GROUP | GRUPA CENOWA | CENOVÁ SKUPINA

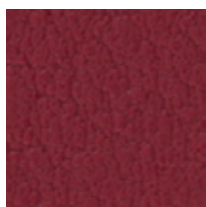
2



VL6012



VL6019



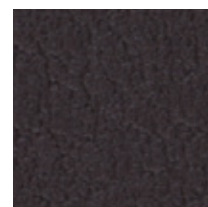
VL2074



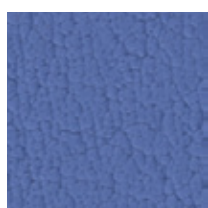
VL1048



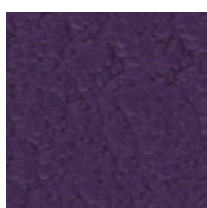
VL0034



VL0020



VL3001



VL7001



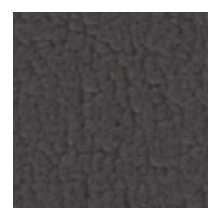
VL3067



VL5041



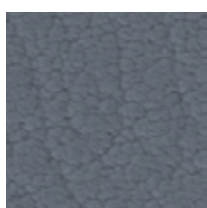
VL5001



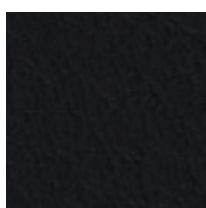
VL4041



VL4045



VL4043



VL9035

Composition:

upper layer: 100% vinyl,
bottom layer: 100% polyester Hi-Loft

Weight:

650 g/m²

Abrasion Resistance:

300 000 Martindale cycles

Flammability:

EN 1021 1&2 (cigarette & match), DIN 4102 B2, NF P 92-503/M2, ÖNORM B 3825 gruppe 1; ÖNORM A 3800 Teil 1 Klasse Q1

Other:

EN 71-3 safety of toys (migration of certain elements), PERMABLOK3® - superior antibacterial, antistain and antifungal protection

Skład:

warstwa wierzchnia: 100% vinyl,
podkład: 100% poliester Hi-Loft

Gramatura:

650 g/m²

Odporność na ścieranie:

300 000 cykli Martindale

Trudnozapałność:

EN 1021 1&2 (papieros i zapalka), DIN 4102 B2, NF P 92-503/M2
ÖNORM B 3825 gruppe 1; ÖNORM A 3800 Teil 1 Klasse Q1

Inne:

EN 71-3 Bezpieczeństwo zabawek (migracja określonych pierwiastków), PERMABLOK3® - wysoka ochrona przeciwbakteryjna i przeciwgrzybiczna

Složení:

vrchní vrstva: 100% vinyl,
spodní vrstva: 100% polyester Hi-Loft

Hmotnost:

650 g/m²

Odolnost proti oděru:

300 000 Martindale cyklů

Hořlavost:

EN 1021 1&2 (cigareta a zápalka), DIN 4102 B2, NF P 92-503/M2, ÖNORM B 3825 gruppe 1; ÖNORM A 3800 Teil 1 Klasse Q1

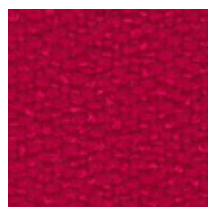
Jiné:

EN 71-3 bezpečnost hraček (migrace určitých prvků), PERMABLOK3® - povrchová ochranná vrstva antibakteriální, antimykotická a zvyšující odolnost proti skvrnám

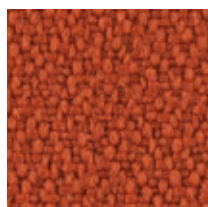
XR | Xtreme

2

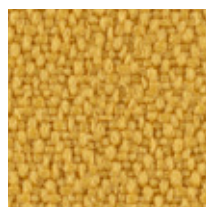
PRICE GROUP | GRUPA CENOWA | CENOVÁ SKUPINA



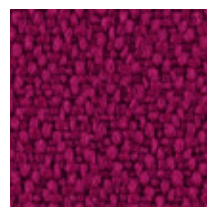
XR079



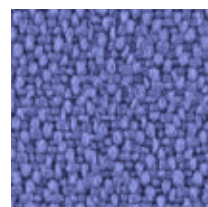
XR076



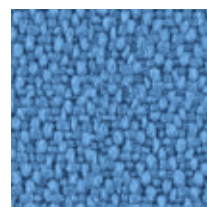
XR072



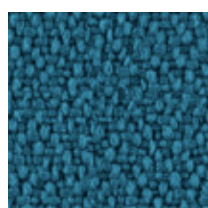
XR101



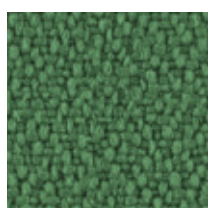
XR069



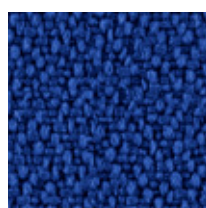
XR073



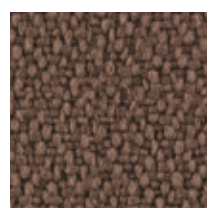
XR160



XR159



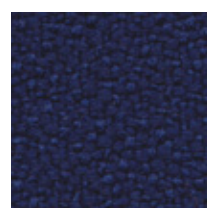
XR005



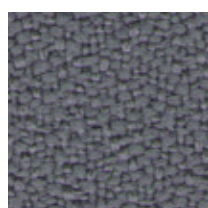
XR091



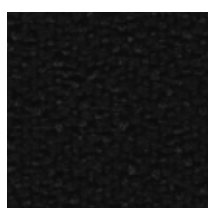
XR108



XR026



XR081



XR009

Composition:

100% polyester FR

Weight:

310 g/m²

Abrasion Resistance:

100 000 Martindale cycles

Flammability:

EN 1021 1&2 (cigarette & match), BS 7176 medium hazard crib 5, DIN 4102 B1, NF-P-92-507 M1, BS 7176 low hazard, UNI 8456 & UNI 9174 Class 1

Skład:

100% poliester FR

Gramatura:

310 g/m²

Odporność na ścieranie:

100 000 cykli Martindale

Trudnozapałność:

EN 1021 1&2 (papieros i zapałka), BS 7176 średnie ryzyko crib 5, DIN 4102 B1, NF-P-92-507 M1, BS 7176 niskie ryzyko, UNI 8456 & UNI 9174 klasa 1

Složení:

100% polyester FR

Hmotnost:

310 g/m²

Odolnost proti oděru:

100 000 Martindale cyklů

Hořlavost:

EN 1021 1&2 (cigareta a zápalka), BS 7176 střední riziko crib 5, DIN 4102 B1, NF-P-92-507 M1, BS 7176 nízké riziko, UNI 8456 a uni 9174 třída 1

Attention! Colour patterns illustrated here may differ from the originals. Nowy Styl Group reserves the rights to change the constructional features and finishes of products. Information about finishes applicable to each product can be found in Nowy Styl Group pricelists. | Uwaga! Kolory wykończeń mogą odbiegać od kolorów rzeczywistych. Grupa Nowy Styl zastrzega sobie prawo do zmian konstrukcyjnych produktów oraz wykończeń. Informacji o wykończeniach pasujących do danego produktu szukaj w cennikach marek Grupy Nowy Styl. | Upozornění: odstíny uvedených povrchových úprav se mohou mírně lišit od originálu. Nowy Styl Group si vyhrazuje právo změnit konstrukční vlastnosti a čalounění produktů. Informace o povrchových úpravách jednotlivých produktů jsou k dispozici v cenících Nowy Styl Group.

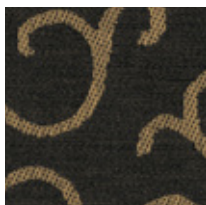
Trendy* | TE

PRICE GROUP | GRUPA CENOWA | CENOVÁ SKUPINA

3



TE01



TE02

- * Trendy - only applicable to wooden chairs (Nowy Styl brand).
- | Trendy - wyłącznie dla krzeseł drewnianych (marka Nowy Styl).
- | Trendy - k dispozici pouze pro překližkové židle (značky Nowy Styl).

Composition:

39% polyester, 26% cotton, 35% viscose

Weight:495 g/m²**Abrasion Resistance:**

18 000 Martindale cycles

Other:

Teflon® - protective layer against dirt, stains and water

Skład:

39% poliester , 26% bawełna, 35% wiskoza

Gramatura:495 g/m²**Odporność na ścieranie:**

18 000 cykli Martindale

Inne:

powłoka Teflonowa® - zapobiega pochłanianiu rozlanych płynów i wody

Složení:

39% polyester , 26% bavlna, 35% viskóza

Hmotnost:495 g/m²**Odolnost proti oděru:**

18 000 Martindale cyklů

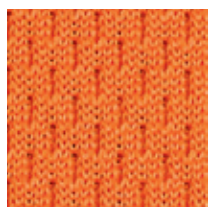
Jiné:

Teflonová® ochranná vrstva proti skvrnám, nečistotám a vodě

XF | Flex

3

PRICE GROUP | GRUPA CENOWA | CENOVÁ SKUPINA



XF63035



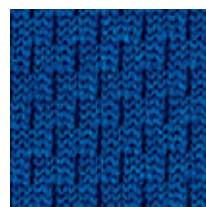
XF64089



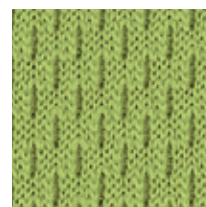
XF65037



XF61078



XF66062



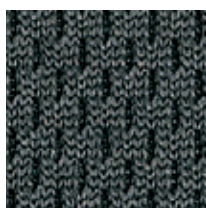
XF68056



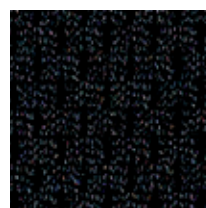
XF66065



XF60011



XF60025



XF60999

Composition:

100% polyester

Weight:

450 g/m²

Abrasion Resistance:

80 000 Martindale cycles

Flammability:

EN 1021 1&2 (cigarette & match), Calif. Bull. 117E, ÖNORM B 3825 B1; ÖNORM A 3800 P1/Q1

Skład:

100% poliester

Gramatura:

450 g/m²

Odporność na ścieranie:

80 000 cykli Martindale

Trudnozapalność:

EN 1021 1&2 (papieros i zapałka), Calif. Bull. 117E, ÖNORM B 3825 B1; ÖNORM A 3800 P1/Q1

Složení:

100% polyester

Hmotnost:

450 g/m²

Odolnost proti oděru:

80 000 Martindale cyklů

Hořlavost:

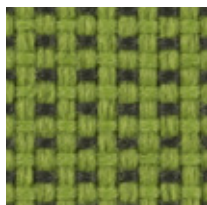
EN 1021 1&2 (cigareta a zápalka), Calif. Bull. 117E, ÖNORM B 3825 B1; ÖNORM A 3800 P1/Q1

Attention! Colour patterns illustrated here may differ from the originals. Nowy Styl Group reserves the rights to change the constructional features and finishes of products. Information about finishes applicable to each product can be found in Nowy Styl Group pricelists. | Uwaga! Kolory wykończeń mogą odbiegać od kolorów rzeczywistych. Grupa Nowy Styl zastrzega sobie prawo do zmian konstrukcyjnych produktów oraz wykończeń. Informacji o wykończeniach pasujących do danego produktu szukaj w cennikach marek Grupy Nowy Styl. | Upozornění: odstíny uvedených povrchových úprav se mohou mírně lišit od originálu. Nowy Styl Group si vyhrazuje právo změnit konstrukční vlastnosti a čalounění produktů. Informace o povrchových úpravách jednotlivých produktů jsou k dispozici v cenících Nowy Styl Group.

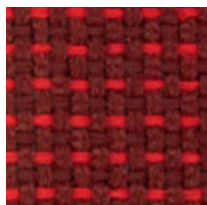
King L Elast | K

PRICE GROUP | GRUPA CENOWA | CENOVÁ SKUPINA

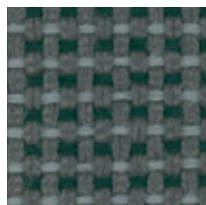
3



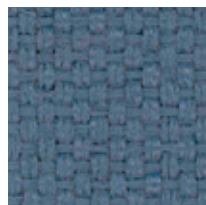
K9704



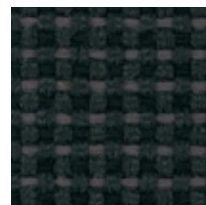
K4517



K8507



K6016



K8510

Composition:

100% polyester Trevira CS

Weight:260 g/m²**Abrasion Resistance:**

70 000 Martindale cycles

Flammability:

EN 1021-1 cigarette, EN 1021-2 match, BS 7176 medium hazard, BS 5852 part II crib 5, M1 (NF P 92501-7), B1 (DIN 4102)

Skład:

100% poliester Trevira CS

Gramatura:260 g/m²**Odporność na ścieranie:**

70 000 cykli Martindale

Trudnozapałność:

EN 1021-1 papieros, EN 1021-2 zapałka, BS 7176 średnie ryzyko, BS 5852 part II crib 5, M1 (NF P 92501-7), B1 (DIN 4102)

Složení:

100% polyester Trevira CS

Hmotnost:260 g/m²**Odolnost proti oděru:**

70 000 Martindale cyklů

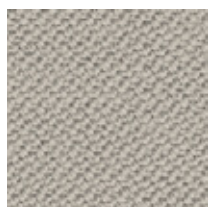
Hořlavost:

EN 1021-1 cigareta, EN 1021-2 zápalka, BS 7176 střední riziko, BS 5852 část II crib 5, M1 (NF P 92501-7), B1 (DIN 4102)

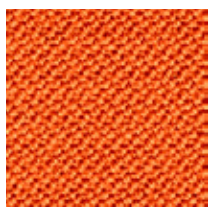
OX | Oxygen

3

PRICE GROUP | GRUPA CENOWA | CENOVÁ SKUPINA



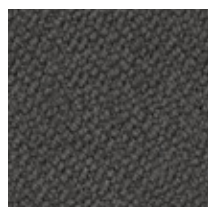
OX039



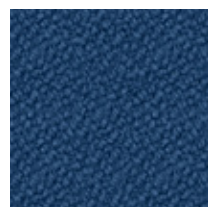
OX035



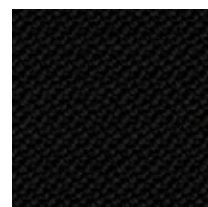
OX023



OX010



OX007



OX001

Composition:

90% wool, 10% polyamide

Weight:

400 g/m²

Abrasion Resistance:

100 000 Martindale cycles

Flammability:

EN 1021 1&2 (cigarette & match), BS 7176 low hazard, UNI 9175, Classe 1 IM

Skład:

90% wełna, 10% poliamid

Gramatura:

400 g/m²

Odporność na ścieranie:

100 000 cykli Martindale

Trudnozapalność:

EN 1021 1&2 (papieros i zapałka), BS 7176 niskie ryzyko, UNI 9175 Classe 1 IM

Složení:

90% vlna, 10% polyamid

Hmotnost:

400 g/m²

Odolnost proti oděru:

100 000 Martindale cyklů

Hořlavost:

EN 1021 1&2 (cigareta a zápalka), BS 7176 nízké riziko, UNI 9175, Classe 1 IM

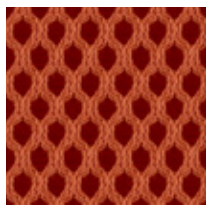
Runner* | RN

PRICE GROUP | GRUPA CENOWA | CENOVÁ SKUPINA

3



RN60061



RN63034



RN64089



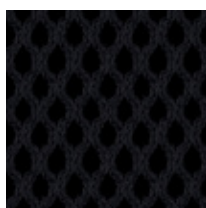
RN68056



RN60011



RN66064



RN60999



RN60025

* Runner - only applicable to Grammer Office brand products.
 | Runner - wyłącznie dla produktów marki Grammer Office.
 | Runner - k dispozici pouze pro produkty značky Grammer Office.

Composition:

100% polyester

Weight:318 g/m²**Abrasion Resistance:**

70 000 Martindale cycles

Flammability:EN 1021 1&2 (cigarette & match),
Calif. Bull. 117E**Skład:**

100% poliester

Gramatura:318 g/m²**Odporność na ścieranie:**

70 000 cykli Martindale

Trudnozapałność:EN 1021 1&2 (papieros i zapałka),
Calif. Bull. 117E**Složení:**

100% polyester

Hmotnost:318 g/m²**Odolnost proti oděru:**

70 000 Martindale cyklů

Hořlavost:EN 1021 1&2 (cigareta a zápalka),
Calif. Bull. 117E

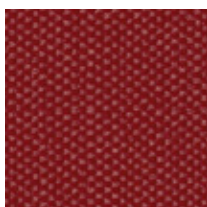
SX | Silvertex

3

PRICE GROUP | GRUPA CENOWA | CENOVÁ SKUPINA



SX0009



SX2011



SX2016



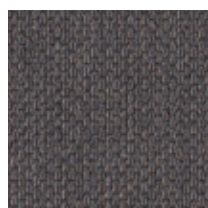
SX5008



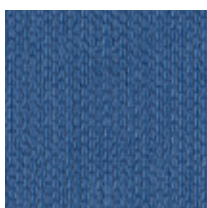
SX4002



SX4001



SX4024



SX3066

Composition: upper layer:

upper layer: 100% vinyl,
bottom layer: 100% polyester Hi-Loft

Weight:

685 g/m²

Abrasion Resistance:

300 000 Martindale cycles

Flammability:

EN 1021 1&2 (cigarette & match), DIN 4102 B2,
NF P 92-503/M2, ÖNORM B 3825 gruppe 1; ÖNORM
A 3800 Teil 1 Klasse Q1

Other:

PERMABLOK3® - superior antibacterial, antistain and antifungal protection, SILVERGUARD® - natural environmentally friendly bacteria fighting defense to inhibit odour and stain causing bacteria (silver ion technology)

Skład:

warstwa wierzchnia: 100% vinyl,
podkład: 100% poliester Hi-Loft

Gramatura:

685 g/m²

Odporność na ścieranie:

300 000 cykli Martindale

Trudnozapałność:

EN 1021 1&2 (papieros i zapalka), DIN 4102 B2, NF P
92-50, ÖNORM B 3825 gruppe 1; ÖNORM A 3800 Teil
1 Klasse Q1

Inne:

PERMABLOK3® - wysoka ochrona przeciwbakteryjna i przeciwgrzybiczna, SILVERGUARD® - przyjazna dla środowiska naturalna ochrona antybakteryjna zapobiegająca powstawaniu przykrego zapachu oraz uciążliwych plam (technologia wzbogacona jonami srebra)

Složení:

vrchní vrstva: 100% vinyl,
spodní vrstva: 100% polyester Hi-Loft

Hmotnost:

685 g/m²

Odolnost proti oděru:

300 000 Martindale cyklů

Hořlavost:

EN 1021 1&2 (cigareta a zápalka), DIN 4102 B2, NF P
92-503/M2, ÖNORM B 3825 gruppe 1; ÖNORM A
3800 Teil 1 Klasse Q1

Jiné:

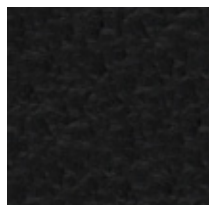
PERMABLOK3® - povrchová ochranná vrstva antibakteriální, antimykotická a zvyšující odolnost proti skvrnám, SILVERGUARD® - trvalá ochrana na přírodní bázi zabraňující tvorbě bakterií a tím způsobených skvrn a zápachu (technologie stříbrných iontů)

Attention! Colour patterns illustrated here may differ from the originals. Nowy Styl Group reserves the rights to change the constructional features and finishes of products. Information about finishes applicable to each product can be found in Nowy Styl Group pricelists. | Uwaga! Kolory wykończeń mogą odbiegać od kolorów rzeczywistych. Grupa Nowy Styl zastrzega sobie prawo do zmian konstrukcyjnych produktów oraz wykończeń. Informacji o wykończeniach pasujących do danego produktu szukaj w cennikach marek Grupy Nowy Styl. | Upozornění: odstíny uvedených povrchových úprav se mohou mírně lišit od originálu. Nowy Styl Group si vyhrazuje právo změnit konstrukční vlastnosti a čalounění produktů. Informace o povrchových úpravách jednotlivých produktů jsou k dispozici v cenících Nowy Styl Group.

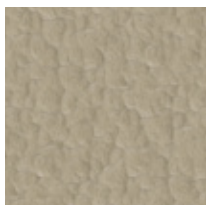
Split Leather SP front* | SP

PRICE GROUP | GRUPA CENOWA | CENOVÁ SKUPINA

3



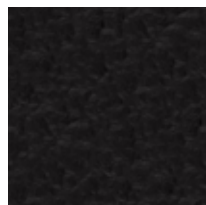
SP01



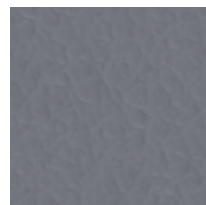
SP12



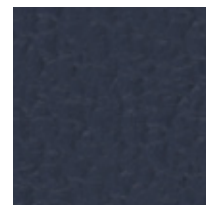
SP11



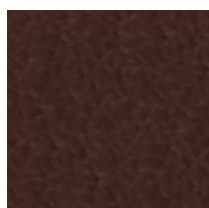
SP07



SP03



SP06



SP02

* Split Leather SP front – only applicable to Nowy Styl brand products (front of the chair in leather, back in V artificial leather).
 | Split Leather SP front – wyłącznie dla produktów marki Nowy Styl (front krzesła w skórze, tył w imitacji skóry V).
 | Split Leather SP front – k dispozici pouze pro produkty značky Nowy Styl, zadní strana imitace kůže V.

Composition:

split leather (0,9 - 1,1 mm)

Skład:

skóra dwoina (0,9 - 1,1 mm)

Složení:

štípaná kůže (0,9 - 1,1 mm)

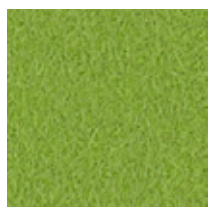
CUZ | Blazer

4

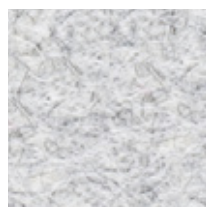
PRICE GROUP | GRUPA CENOWA | CENOVÁ SKUPINA



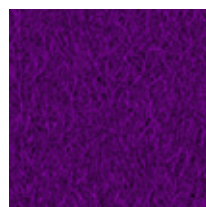
CUZ02



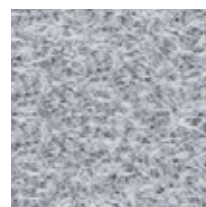
CUZ1L



CUZ28



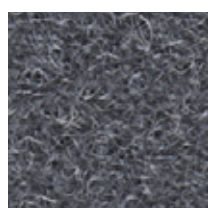
CUZ2A



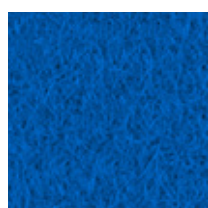
CUZ1E



CUZ89



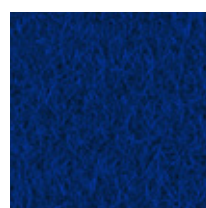
CUZ30



CUZ26



CUZ18



CUZ09

Composition:

100% wool

Weight:

460 g/m²

Abrasion Resistance:

50 000 Martindale cycles

Flammability:

EN 1021 1&2 (cigarette & match), BS 7176 low hazard, UNI 9175 Classe 1

Skład:

100% wełna

Gramatura:

460 g/m²

Odporność na ścieranie:

50 000 cykli Martindal

Trudnozapalność:

EN 1021 1&2 (papieros i zapałka), BS 7176 niskie ryzyko, UNI 9175 klasa 1

Složení:

100% vlna

Hmotnost:

460 g/m²

Odolnost proti oděru:

50 000 Martindale cyklů

Hořlavost:

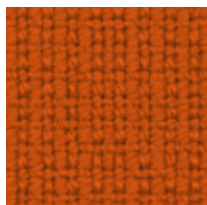
EN 1021 1&2 (cigareta a zápalka), BS 7176 nízké riziko, UNI 9175 třída 1

Attention! Colour patterns illustrated here may differ from the originals. Nowy Styl Group reserves the rights to change the constructional features and finishes of products. Information about finishes applicable to each product can be found in Nowy Styl Group pricelists. | Uwaga! Kolory wykończeń mogą odbiegać od kolorów rzeczywistych. Grupa Nowy Styl zastrzega sobie prawo do zmian konstrukcyjnych produktów oraz wykończeń. Informacji o wykończeniach pasujących do danego produktu szukaj w cennikach marek Grupy Nowy Styl. | Upozornění: odstíny uvedených povrchových úprav se mohou mírně lišit od originálu. Nowy Styl Group si vyhrazuje právo změnit konstrukční vlastnosti a čalounění produktů. Informace o povrchových úpravách jednotlivých produktů jsou k dispozici v cenících Nowy Styl Group.

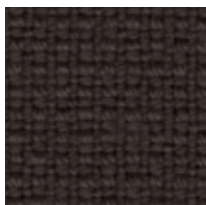
Fame | F

PRICE GROUP | GRUPA CENOWA | CENOVÁ SKUPINA

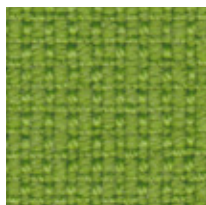
4



F45



F21



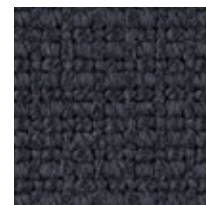
F03



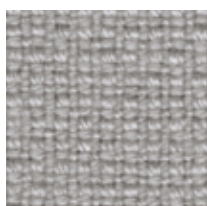
F18



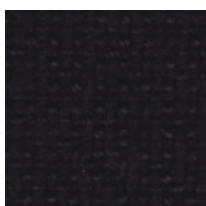
F19



F07



F04



F10

Composition:

95% wool, 5% polyamide

Weight:435 g/m²**Abrasion Resistance:**

200 000 Martindale cycles

Flammability:

BS EN 1021 1&2, BS 5852 Part 1 0,1 (cigarette & match), BS 5852 crib 5, Calif. Bull. 117E, UNI 9175 Class 2.IM, AM 18 - NF D 60-013, IMO A.652 (16), MED Certificate IMO

Other:

EU Ecolabel

Skład:

95% wełna, 5% poliamid

Gramatura:435 g/m²**Odporność na ścieranie:**

200 000 cykli Martindale

Trudnozapałność:

BS EN 1021 1&2, BS 5852 Part 1 0,1 (papieros i zapalka), BS 5852 crib 5, Calif. Bull. 117E, UNI 9175 Class 2.IM, AM 18 - NF D 60-013, IMO A.652 (16), MED Certificate IMO

Inne:

EU Ecolabel

Složení:

95% vlna, 5% polyamid

Hmotnost:435 g/m²**Odolnost proti oděru:**

200 000 Martindale cyklů

Hořlavost:

BS EN 1021 1&2, BS 5852 část 1 0,1 (cigareta a zápalka), BS 5852 crib 5, Calif. Bull. 117E, UNI 9175 Class 2.IM, AM 18 - NF D 60-013, IMO A.652 (16), MED Certificate IMO

Jiné:

EU Ecolabel

SD | Fine Leather SD front*

4



* Fine Leather SD front – only applicable to Nowy Styl brand products (front of the chair in leather, back in V artificial leather).
| Fine Leather SD front – wyłącznie dla produktów marki Nowy Styl (front krzesła w skórze, tył w imitacji skóry V).
| Fine Leather SD front – k dispozici pouze pro produkty značky Nowy Styl, zadní strana imitace kůže V.

Composition:

soft grain leather (0.9 - 1.1 mm), thoroughly dyed (completely dyed)

Skład:

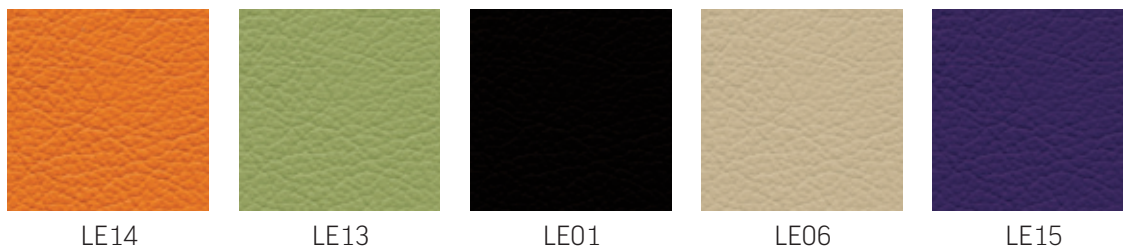
miękka skóra licowa (0,9 - 1,1 mm), barwiona na wskroś (barwiona całkowicie)

Složení:

měkká useň (0,9 - 1,1 mm), zcela probarvená

Fine Leather LE front* | LE

4



LE14

LE13

LE01

LE06

LE15

- * Fine Leather LE front – only applicable to Nowy Styl brand products (front of the chair in leather, back in V artificial leather).
 | Fine Leather LE front – wyłącznie dla produktów marki Nowy Styl (front krzesła w skórze, tył w imitacji skóry V).
 | Fine Leather LE front – k dispozici pouze pro produkty značky Nowy Styl, zadní strana imitace kůže V.

Composition:

soft grain leather (0,9 - 1,1 mm), thoroughly dyed (completely dyed)

Skład:

miękka skóra licowa (0,9 - 1,1 mm), barwiona na wskroś (barwiona całkowicie)

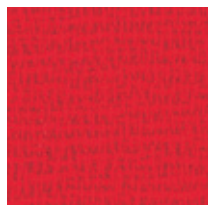
Složení:

měkká useň (0,9 - 1,1 mm), zcela probarvená

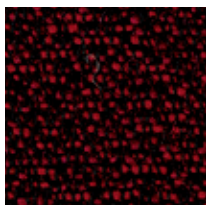
WK | 24/7*

4

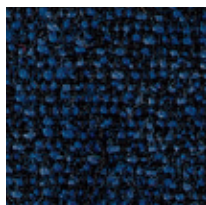
PRICE GROUP | GRUPA CENOWA | CENOVÁ SKUPINA



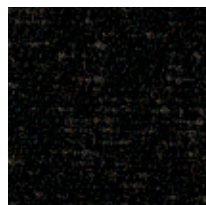
WK018



WK008



WK004



WK012



WK021

* 24/7 - only applicable to Sonata 24/7 and Orando 24/7.

| 24/7 - wyłącznie dla krzeseł Sonata 24/7 oraz Orlando 24/7.

| 24/7 - možno použiť pouze pro modely Sonata 24/7 a Orlando 24/7.

Composition:

50% polyamide, 33% pure new wool, 10% visil, 7% viscose

Weight:

435 g/m²

Abrasion Resistance:

500 000 Martindale cycles

Flammability:

EN 1021 1&2 (cigarette & match), BS 7176 low hazard, BS 7176 medium hazard, BS 5852 Section 4 crib 5, UNI 9175 Classe 1 IM

Skład:

50% poliamid, 33% wełna, 10% visil, 7% wiskoza

Gramatura:

435 g/m²

Odporność na ścieranie:

500 000 cykli Martindale

Trudnozapalność:

EN 1021 1&2 (papieros i zapałka), BS 7176 niskie ryzyko, BS 7176 średnie ryzyko, BS 5852 Section 4 crib 5, UNI 9175 Classe 1 IM

Složení:

50% polyamid, 33% vlna, 10% visil, 7% viskóza

Hmotnost:

435 g/m²

Odolnost proti oděru:

500 000 Martindale cyklů

Hořlavost:

EN 1021 1&2 (cigaretta a zápalka), BS 7176 nízké riziko, BS 7176 střední riziko, BS 5852 Section 4 crib 5, UNI 9175 Classe 1 IM

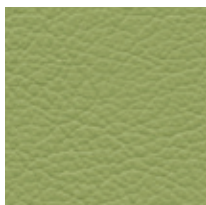
Fine Leather LE | LE

PRICE GROUP | GRUPA CENOWA | CENOVÁ SKUPINA

5



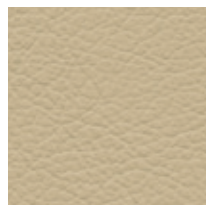
LE14



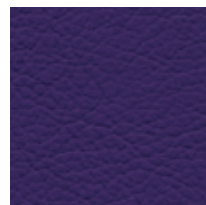
LE13



LE01



LE06



LE15

Composition:

soft grain leather (0,9 - 1,1 mm), thoroughly dyed
(completely dyed)

Skład:

(0,9 - 1,1 mm), barwiona na wskroś (barwiona
całkowicie)

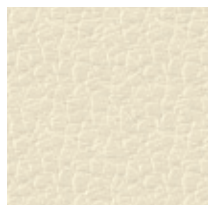
Složení:

měkká useň (0,9 - 1,1 mm), zcela probarvená

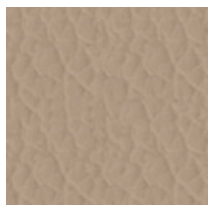
SD | Fine Leather SD

5

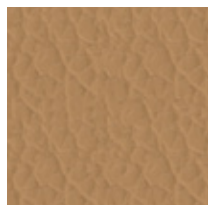
PRICE GROUP | GRUPA CENOWA | CENOVÁ SKUPINA



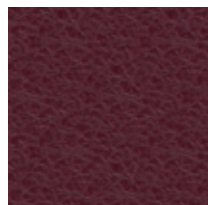
SD06



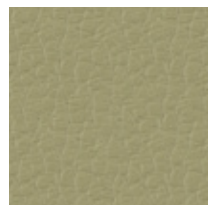
SD16



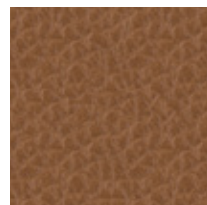
SD04



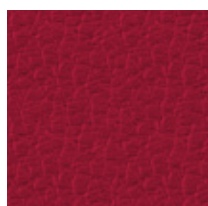
SD03



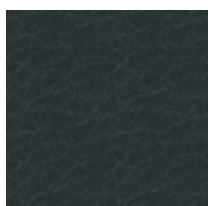
SD07



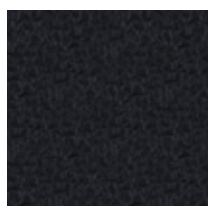
SD09



SD15



SD08



SD01

Composition:

soft grain leather (0,9 - 1,1 mm), thoroughly dyed (completely dyed)

Skład:

miękka skóra licowa (0,9 - 1,1 mm), barwiona na wskroś (barwiona całkowicie)

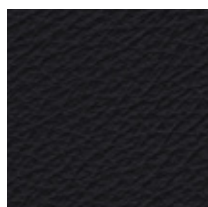
Složení:

měkká useň (1,3 - 1,5 mm), zcela probarvená

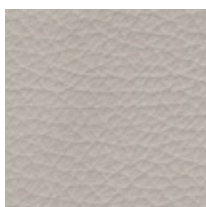
Fine Leather Q | Q

PRICE GROUP | GRUPA CENOWA | CENOVÁ SKUPINA

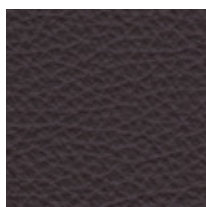
5



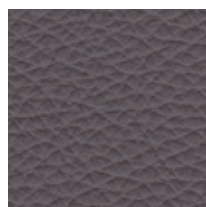
Q1



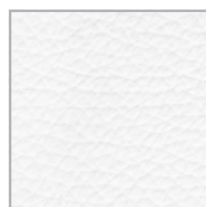
Q7



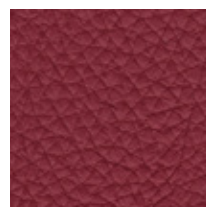
Q9



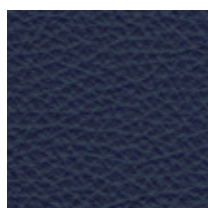
Q2



Q12



Q10



Q14

Composition:

soft grain leather (1,3 - 1,5 mm), thoroughly dyed (completely dyed)

Skład:

miękka skóra licowa (1,3 - 1,5 mm), barwiona na wskroś (barwiona całkowicie)

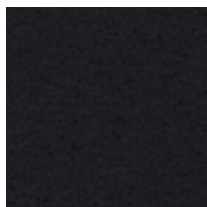
Složení:

měkká useň (1,3 - 1,5 mm), zcela probarvená

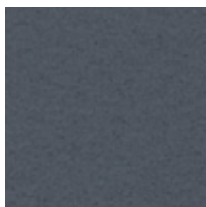
Alcantara*

6

PRICE GROUP | GRUPA CENOWA | CENOVÁ SKUPINA



9901



6404



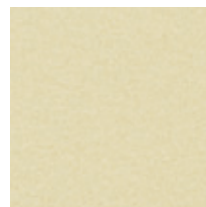
1100



7941



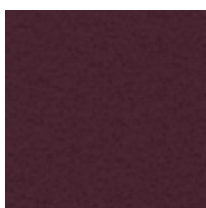
3096



1150



3322



6833

* Alcantara - only applicable to BN Office Solution brand soft-seating products.
| Alcantara - wyłącznie dla sof marki BN Office Solution.
| Alcantara - k dispozici pouze pro pohovky značky BN Office Solution.

Composition:

upper layer: 68% polyester, 32% polyurethane, bottom layer: 65% polyester, 35% cotton

Weight:

340 g/m²

Abrasion Resistance:

150 000 Martindale cycles

Skład:

warstwa wierzchnia: 68% poliester, 32% poliuretan, podkład: 65% poliester, 35% bawełna

Gramatura:

340 g/m²

Odporność na ścieranie:

150 000 cykli Martindale

Složení:

vrchní vrstva: 68% polyester, 32% polyuretan, spodní vrstva: 65% polyester, 35% bavlna

Hmotnost:

340 g/m²

Odolnost proti oděru:

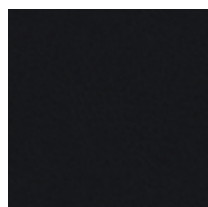
150 000 Martindale cyklů

Attention! Colour patterns illustrated here may differ from the originals. Nowy Styl Group reserves the rights to change the constructional features and finishes of products. Information about finishes applicable to each product can be found in Nowy Styl Group pricelists. | Uwaga! Kolory wykończeń mogą odbiegać od kolorów rzeczywistych. Grupa Nowy Styl zastrzega sobie prawo do zmian konstrukcyjnych produktów oraz wykończeń. Informacji o wykończeniach pasujących do danego produktu szukaj w cennikach marek Grupy Nowy Styl. | Upozornění: odstíny uvedených povrchových úprav se mohou mírně lišit od originálu. Nowy Styl Group si vyhrazuje právo změnit konstrukční vlastnosti a čalounění produktů. Informace o povrchových úpravách jednotlivých produktů jsou k dispozici v cenících Nowy Styl Group.

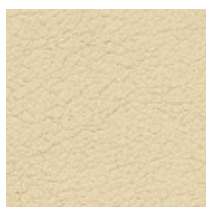
Fine Leather Designo*

PRICE GROUP | GRUPA CENOWA | CENOVÁ SKUPINA

6



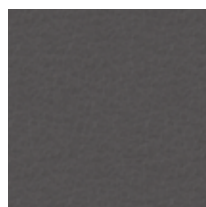
05599



05522



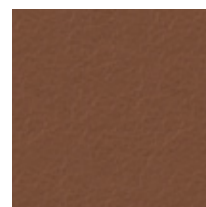
55130



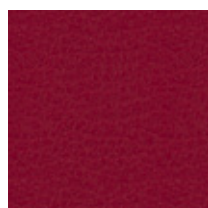
55115



05500



05503



05106

* Fine Leather Designo - only applicable to Grammer Office brand products.
 | Fine Leather Designo - wyłącznie dla produktów marki Grammer Office.
 | Fine Leather Designo - k dispozici pouze pro produkty značky Grammer Office.

Composition:

high quality leather (0.9 - 1.3 mm), naturally grained, without artificial embossing

Flammability:

ÖNORM B3800, BS 5852 crib 5, EN 1021-1, EN 1021-2

Skład:

skóra naturalna wysokiej jakości (0,9 - 1,3 mm), naturalnie ziarnista, bez sztucznych wytłoczeń

Trudnozapałność:

ÖNORM B3800, BS 5852 crib 5, EN 1021-1, EN 1021-2

Složení:

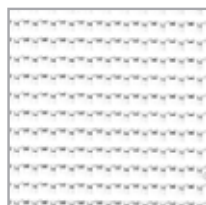
vysoce kvalitní kůže (0,9 - 1,3 mm), přirozeně zrnitá, bez dodatečných umělých zářezů

Hořlavost:

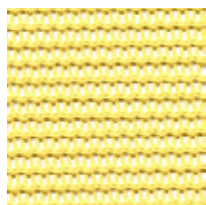
ÖNORM B3800, BS 5852 crib 5, EN 1021-1, EN 1021-2

OP | Mesh

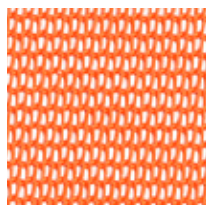
For | Dla | Pro **Intrata, Officer Net**



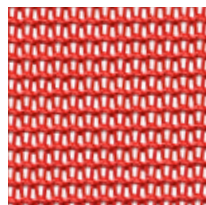
OP20



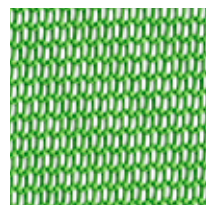
OP22



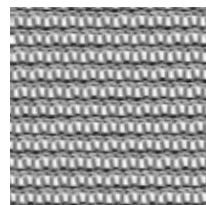
OP23



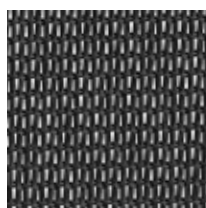
OP21



OP26



OP25



OP24N

Mesh

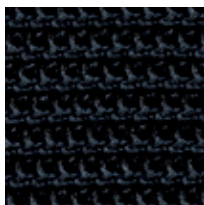
For | Dla | Pro **Sail**

For | Dla | Pro **GLOBEline**

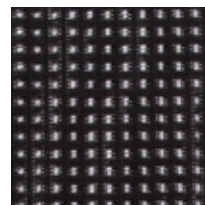
For | Dla | Pro



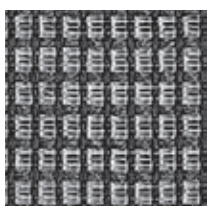
01



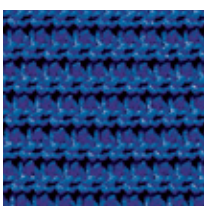
01



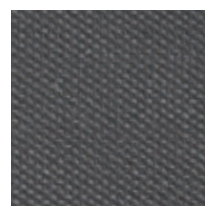
@-motion



02



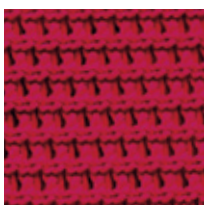
04



Extra



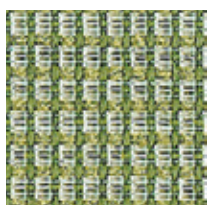
04



09



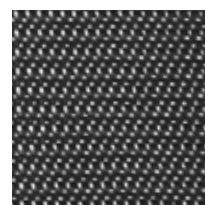
Mojito



06



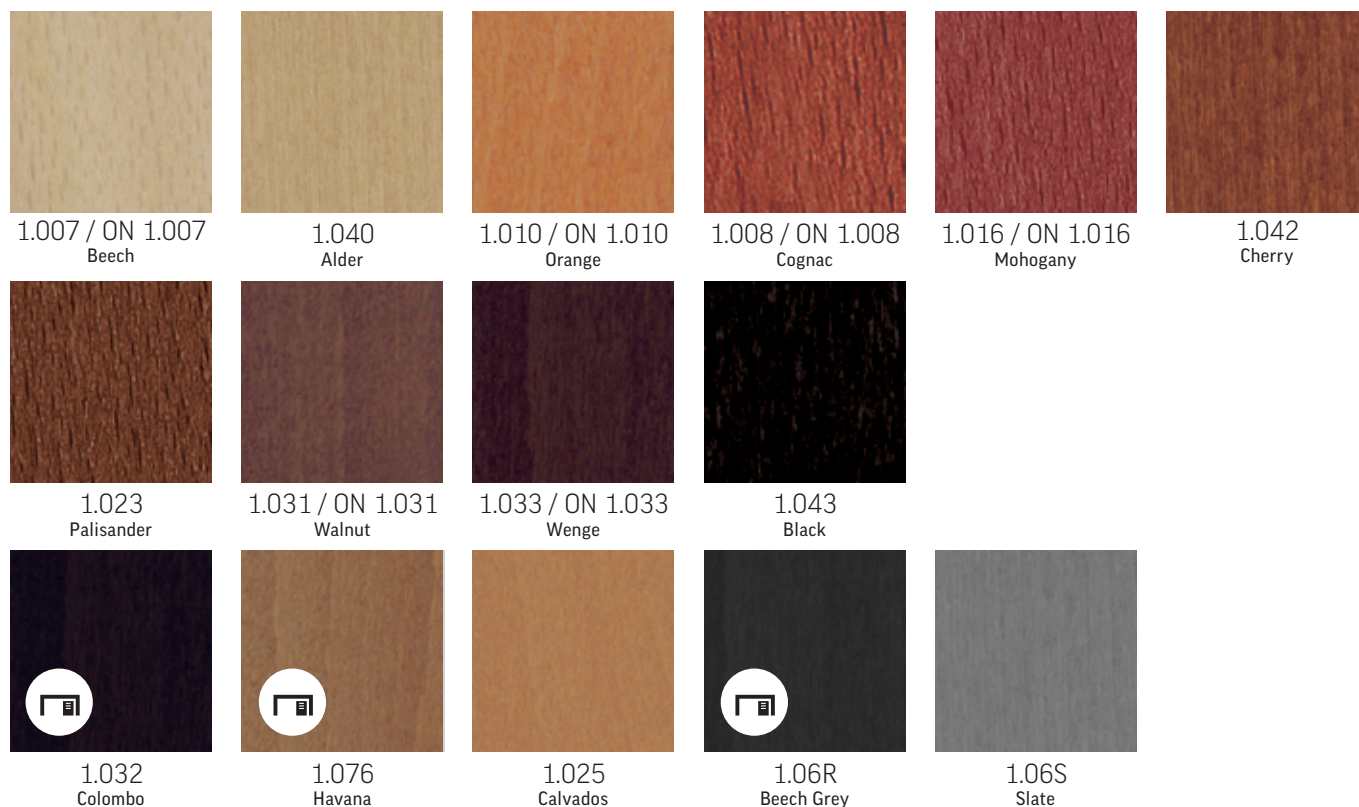
13



Neo-Lux

Wood & Plywood | Drewno i sklejka bukowa

| Dřevo a překližka



"ON" symbols refer to veneered table tops.

| Symbole oznaczone „ON” dotyczą kolorów blatów stołów fornirowanych.

| Značka „ON” znamená stolní desku v provedení dýha.



Veneer furniture colour matching
wood/plywood furniture colour:

CB Veneer = 1.032 (Colombo)
LV Veneer = 1.076 (Havana)
BG Veneer = 1.06R (Beech Grey)



Kolory fornirów meblowych odpowiadające kolorom
drewnianych wykończeń krzesel/sof:

Fornir CB = 1.032 (Colombo)
Fornir LV = 1.076 (Havana)
Fornir BG = 1.06R (Beech Grey)



Odstíny nábytkové dýhy ladící k barvám dřeva/překližky
použité u pohovek/židlí:

Dýha CB = 1.032 (Colombo)
Dýha LV = 1.076 (Havana)
Dýha BG = 1.06R (Beech Grey)

Beech wood | Drewno bukowe | Bukové dřevo

For wooden chairs only | Wyłącznie dla krzeseł drewnianych | Dostupné pro dřevěné židle



1.127
Beech



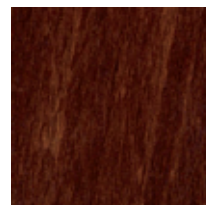
4.037
Amber Cherry



4.047
Classic Cherry



4.041
Antique Cherry



4.038
Walnut



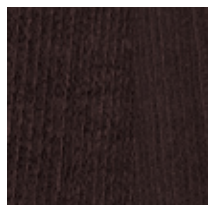
1.126
Classic Wenge

Veneer +4 | Fornir +4 | Dýha +4

For furniture only | Wyłącznie dla mebli | Pouze pro nábytek



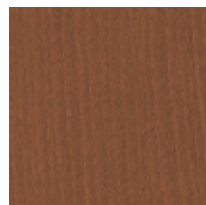
LN
Beech Nature



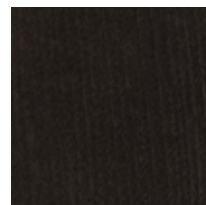
CB
Beech Colombo



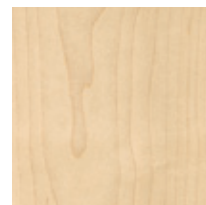
LK
Classic Cherry



LV
Beech Havana



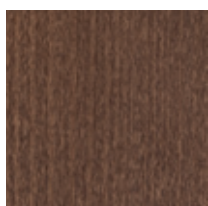
BG
Beech Grey



AE
Maple



LH
Beech Honey

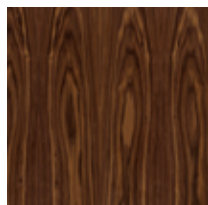
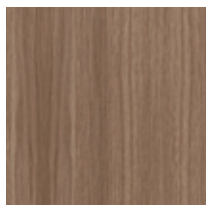


BN
Beech Brown

Closed pore veneers +4 | Fornir zamkniętoporowy +4 | Dýha +4

Veneer +5 | Fornir +5 | Dýha +5

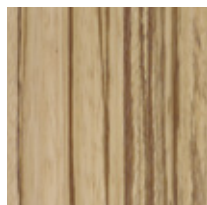
For furniture only | Wyłącznie dla mebli | Pouze pro nábytek

OA
American NutBC
BambooDN
Nature Oak

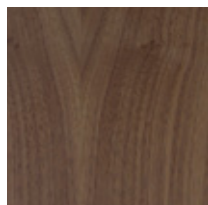
Open pore veneers +5 | Fornir zamkniętoporowy +5 | Dýha +5

Veneered plywood | Sklejka fornirowana | Dýha

For | Dla | Pro **Axo, Conversa, Espacio**



2.Z07
Zebrano



2.N07
Eco Nut

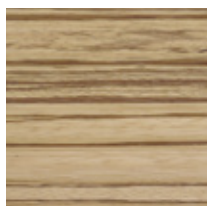


2.J07
Ash

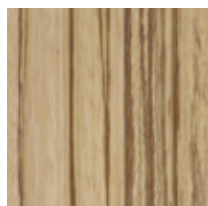


2.D07
Oak

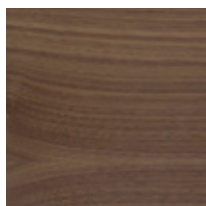
For | Dla | Pro **Madras**



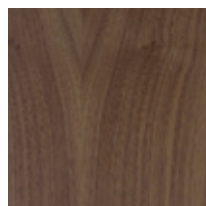
2.Z07
Horizontal Zebrano



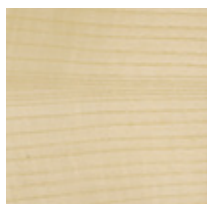
2.Z07
Vertical Zebrano



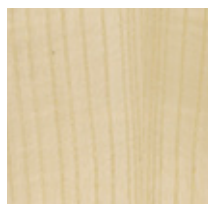
2.N07
Horizontal Eco Nut



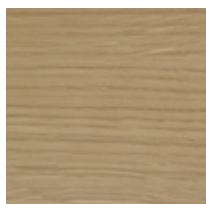
2.N07
Vertical Eco Nut



2.J07
Horizontal Ash



2.J07
Vertical Ash



2.D07
Horizontal Oak



2.D07
Vertical Oak

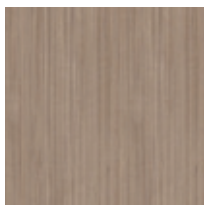
Laminated table tops | Blaty laminowane | Stolové pláty laminované



CA White
BI White*



BR Maple
NE Maple*



BT Tabac Cherry
NT Tabac Cherry*



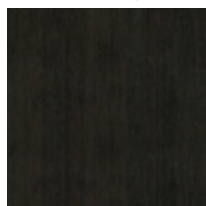
BO Tiepolo Nut
NP Tiepolo Nut*



BS Beech Bright
NB Beech Bright*



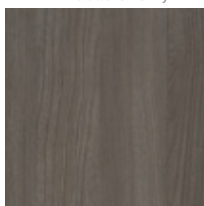
BW Platinum
MP Platinum*



DE Wenge**
NG Wenge*



DD Black**
CC Black*



DA Ovid Elm
NO Ovid Elm*

* Melamine colours matching all above laminate colours.

** Not available for CX 3200

* Kolory melaminy odpowiadają kolorom laminatów.

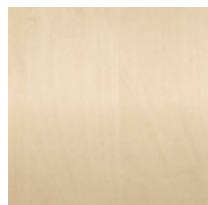
** Niedostępne dla CX 3200

* Barvy laminátu jsou identické s barvami melaminu.

** Není k dispozici pro CX 3200

Laminates | Laminat | Lamináty

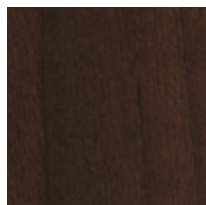
For chairs only | Wykończenia do krzeseł laminowanych | Povrchová úprava pro laminované židle.



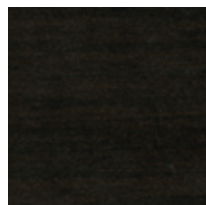
H1733
Mainau Birch



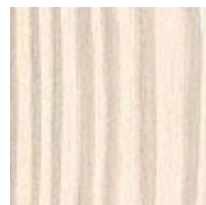
H3389
Natural Light Oak



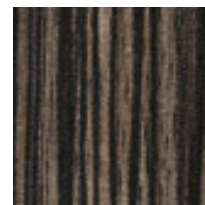
H3704
Tobacco Aida Walnut



NG9763
Wenge



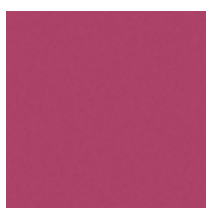
H1474
White Avola



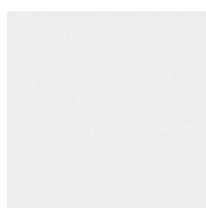
H3005
Grey Beige Zebrano



U630
Lime Green



U337
Fuchsia



W1000
Premium White



U303
Orange



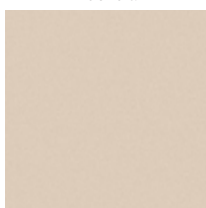
U963
Dark Grey



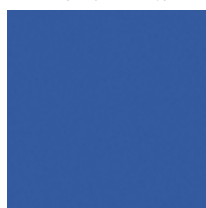
U330
Aubergine



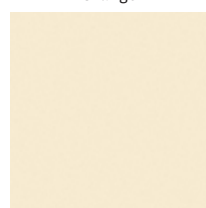
U129
Sun Yellow



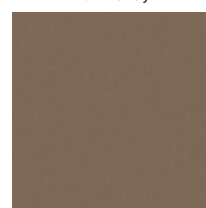
U156
Sand Beige



U514
Baltic Blue



U108
Vanilla



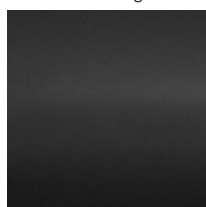
U795
Brown Grey



U321
China Red



U773
Dusk Grey



U999
Black

Melamine | Melamina | Melamin



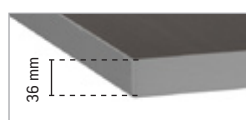
* For furniture only | Tylko dla mebli | Pouze pro nábytek

To order melamine tops, melamine colour code should be preceded by "MA-" symbol, for example: "MA-BI".

| Zamawiając blaty melaminowane należy symbol koloru poprzedzić oznaczeniem „MA-”, np. „MA-BI”.

| Pro objednání stolních desek z melaminu je nutné zadat objednáací kód melaminu s předponou „MA-”, například: „MA-BI”

Melamine Top 36 | Melamina Top 36 | Melamin Top 36



Aluminum edge
Obrzeże aluminium
Hliníková hrana

Table top thickness 36 mm.
Grubość blatu 36 mm.
Tloušťka desky 36 mm.

Melamine Top 50 | Melamina Top 50 | Melamin Top 50

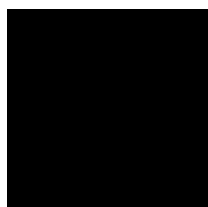


Table top thickness 50 mm.
Grubość blatu 50 mm.
Tloušťka desky 50 mm.

Topalit table top | Blaty Topalit | Stolové pláty Topalit



W.019
Beech Light



W.055
Black



W.001
White



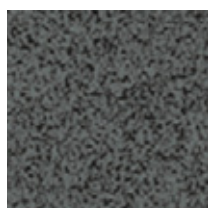
W.038
Maple



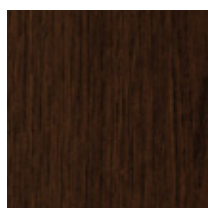
W.011
Red Beech



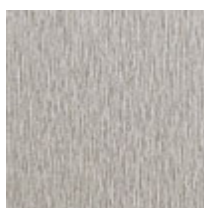
W.077
Cherry



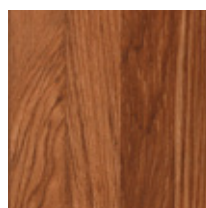
W.074
Anthracite



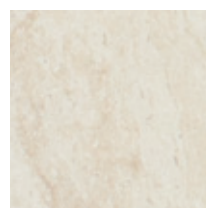
W.106
Wenge



W.107
Brushed Silver



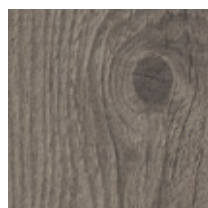
W.009
Teak



W.034
Travertin



W.137
Seagrass Light



W.214
Timber



W.218
Vintage

Resistant to: | Odporne na: | Odolnost proti:



High temperature
| Wysoka temperatura
| Vysokým teplotám



Atmospheric conditions
| Warunki atmosferyczne
| Atmosférickým vlivům



Scratches
| Zarysowania
| Poškrábání



Cigarette and flame
| Żar papierosa
| Cigaretě a ohni



Stains
| Zaplamienia
| Zabarvení



Impacts and heavy items
| Uderzenia i ciężkie przedmioty
| Působení těžkých břemen



Edge damages
| Obijanie krawędzi
| Poškození hran



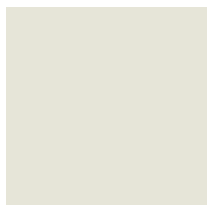
UV rays
| Promienie UV
| UV záření

Plastic | Plastik | Plast

For | Dla | Pro **Fano, Karai**



Matt White



Matt Ecru



Matt Lime Green



Matt Orange



Matt Red

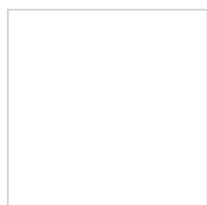


Matt Purple

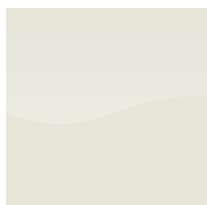


Matt Anthracite

For | Dla | Pro **Fondo PP**



Gloss White



Gloss Ecru



Gloss Lime Green



Gloss Orange



Gloss Red

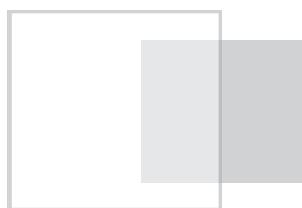


Gloss Purple



Gloss Anthracite

For | Dla | Pro **Fondo PC**



Transparent

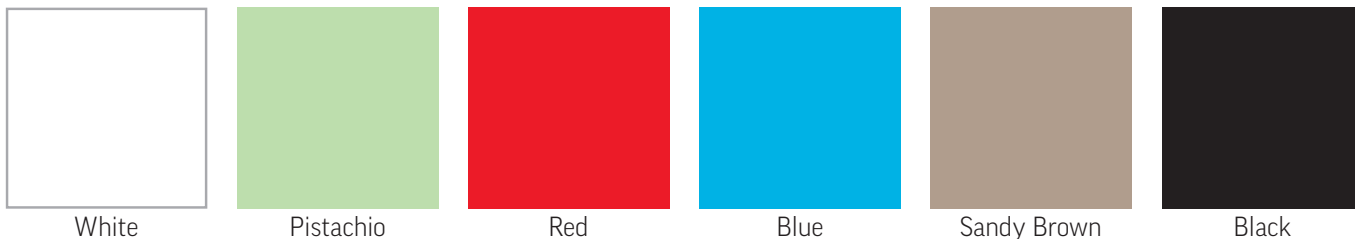


Transparent-Orange



Transparent-Red

Plastic | Plastik | Plast

For | Dla | Pro **El Sol**

White

Pistachio

Red

Blue

Sandy Brown

Black

For | Dla | Pro **Lula**

White

Lemon

Red

Lila

Black

For | Dla | Pro **Soleil**

White

Green

Beige

Orange

Red

For | Dla | Pro **Fiuggi**

Cream

Pistachio

Dark Blue

Black

For | Dla | Pro **Calado**CPP01
WhiteCPP32
Light GreyCPP34
OliveCPP30
CherryCPP02
Black

Plastic | Plastik | Plast

For | Dla | Pro **Passu**



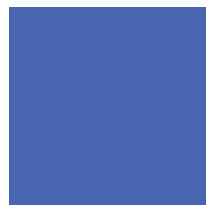
KS13
White



KS14
Orange



KS11
Green



KS04
Blue

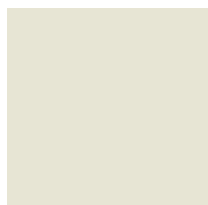


KS01
Black

For | Dla | Pro **Amigo, Beta, Cortessa, Cortina, Iso, Polyfold**



K-01



K-53



K-36



K-35



K-33



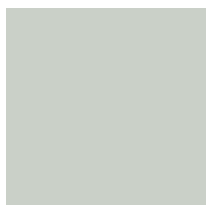
K-30



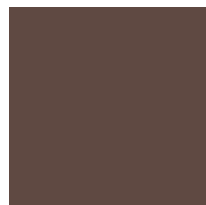
K-59



K-31



K-32



K-51



K-05



K-02

For | Dla | Pro **Jimmy**



K-01



K-33



K-30



K-31



K-05



K-02

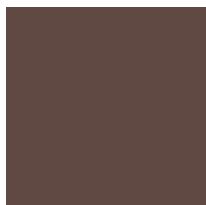
Plastic | Plastik | Plast

For | Dla | Pro **Polyfold Plus**

K-30



K-31



K-51



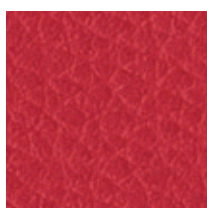
K-59



K-05



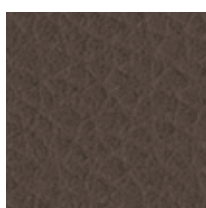
K-02



TK-30



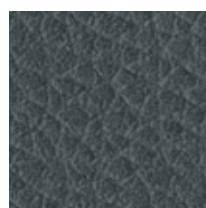
TK-31



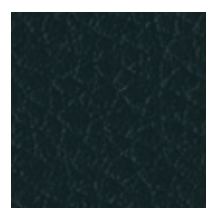
TK-51



TK-59

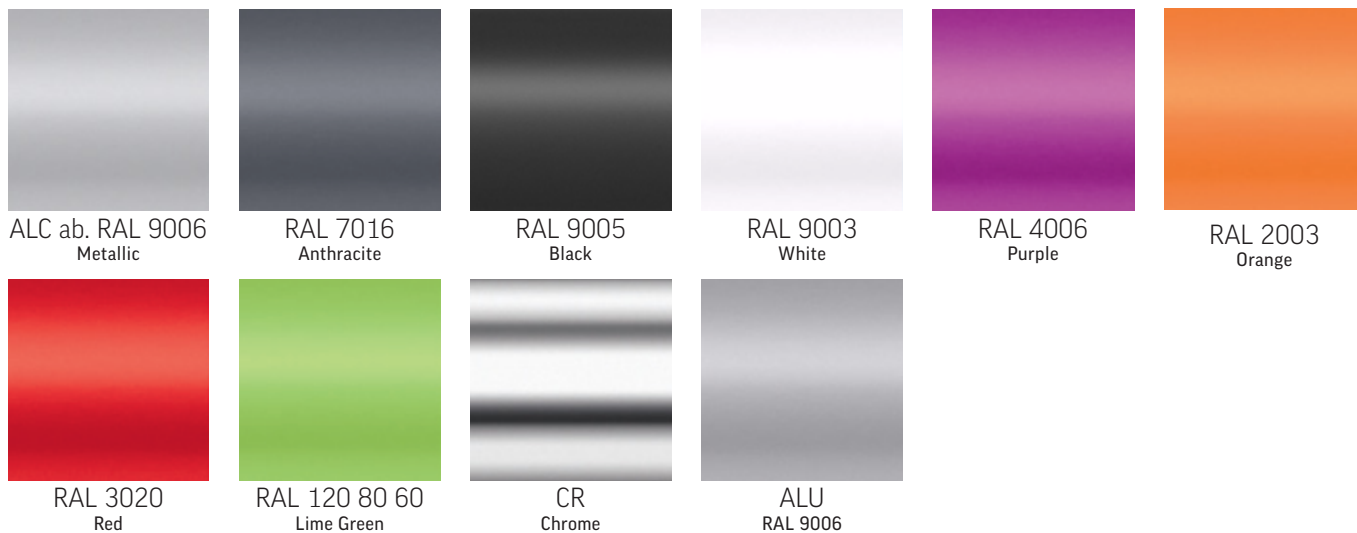


TK-05



TK-02

Metal | Metal | Kov



Glass | Szkło | Sklo



EDITION 1
EN | PL | CZ